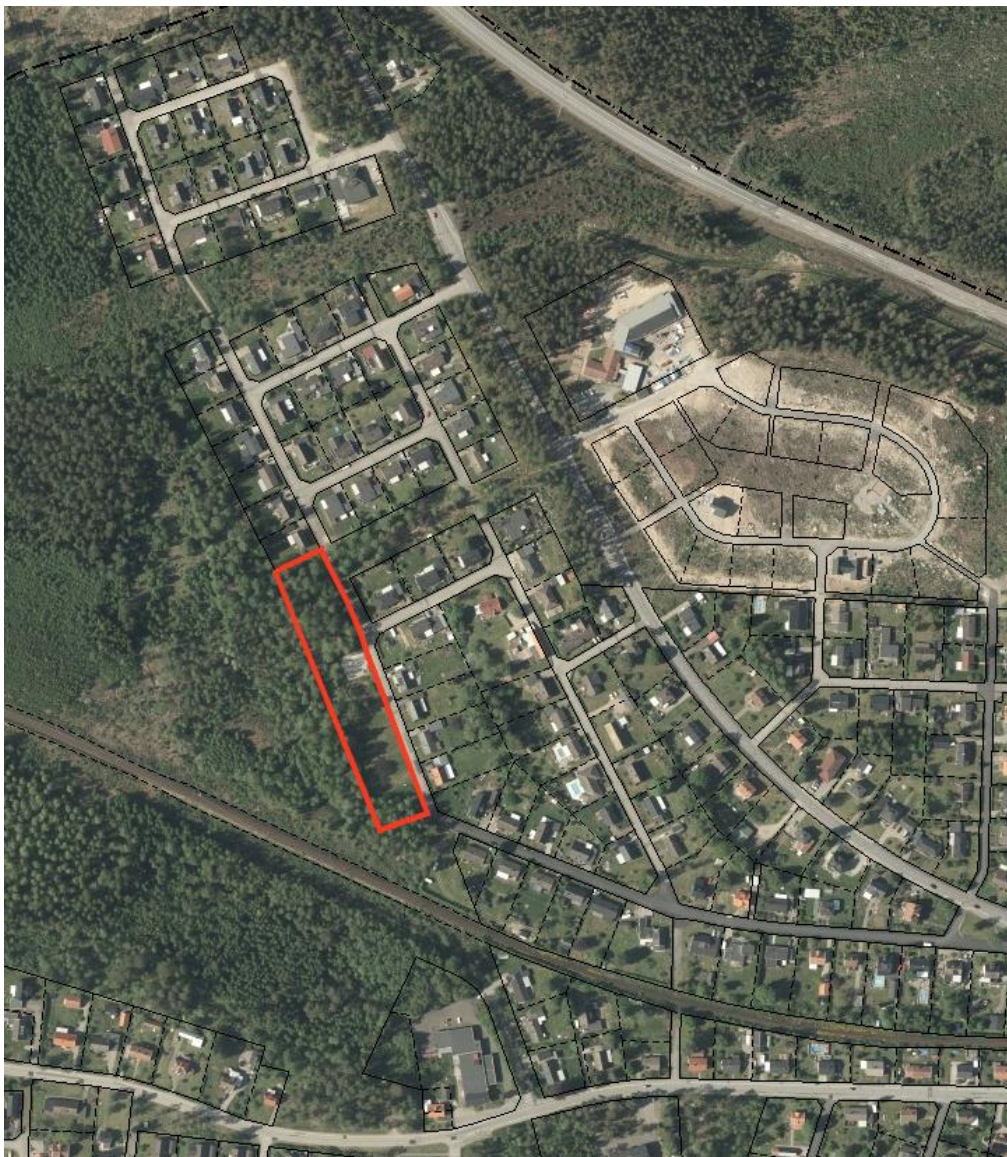


Granskningsredogörelse

Detaljplan för del av Hovmantorp 6:1 (Wergels väg), Lessebo kommun, Kronobergs län



Planområdets lokalisering

Innehållsförteckning

Granskningens genomförande	3
Detaljplanens genomförande	3
Redovisning av synpunkter, erinran och förslag.....	3
Inkomna synpunkter	3
1. Länsstyrelsen.....	3
KOMMUNENS KOMMENTAR.....	3
2. Trafikverket.....	3
KOMMUNENS KOMMENTAR.....	3
3. E.ON	3
KOMMUNENS KOMMENTAR.....	4
4. Skogsstyrelsen.....	4
KOMMUNENS KOMMENTAR.....	4
5. Villaägarna Kronoberg.....	4
KOMMUNENS KOMMENTAR.....	4
6. Lantmäteriet.....	4
KOMMUNENS KOMMENTAR.....	5
7. Kommunstyrelsen.....	6
KOMMUNENS KOMMENTAR.....	6
8. Räddningstjänsten Östra Kronoberg	6
KOMMUNENS KOMMENTAR.....	6
9. Wexnet.....	6
KOMMUNENS KOMMENTAR.....	6

Granskningens genomförande

Förslaget till detaljplan för del av Hovmantorp 6:1 (Wergels väg) har varit ute på granskning under tiden 22 mars 2022 till och med 12 april 2022. Efter granskningen ska de synpunkter som har kommit in under yttrandetiden sammanställas i en granskningsredogörelse. I redogörelsen gör kommunen ett ställningstagande till eventuella ändringar.

Detaljplanens genomförande

Detaljplanen genomförs med standardförfarande, vilket innebär att förslaget skickas ut för samråd och granskning innan antagande.

Redovisning av synpunkter, erinran och förslag

Under granskningstiden har samhällsbyggnadsförvaltningen tagit emot 9 yttranden. Inkomna yttrande redovisas och kommenteras nedan.

Inkomna synpunkter

1. Länsstyrelsen

Länsstyrelsens roll

Enligt 5 kap. 22 § Plan- och bygglagen (2010:900 PBL) ska Länsstyrelsen under granskningstiden yttra sig över planförslaget, om planförslaget enligt Länsstyrelsens bedömning innebär att någon av överprövningsgrunderna i 11 kap. 10 § PBL inte följs eller tillgodoses.

Länsstyrelsens sammanfattande synpunkter

Länsstyrelsen har 2021-12-30 lämnat samrådsyttrande i ärendet. Länsstyrelsen har inga invändningar avseende de frågor som kan vara överprövningsgrundande enligt 11 kap. 10 § PBL.

KOMMUNENS KOMMENTAR

Noteras.

2. Trafikverket

Trafikverket anser att kommunen har besvarat och hanterat Trafikverkets synpunkter avseende bullerpåverkan från Kust- till kustbanan. En bullerutredning har tagits fram och en planbestämmelse har lagts till i plankartan. I bygglovsskedet ska säkerställas att riktvärden inte får överstigas. I övrigt har Trafikverket inget att erinra mot förslagen detaljplan.

KOMMUNENS KOMMENTAR

Synpunkten noteras och beaktas i bygglovsskedet vid placering av byggnaderna.

3. E.ON

E.ON Energidistribution AB (E.ON) har tagit del av inkomna handlingar i ovan rubricerat ärende och har inget att erinra, mer än att informera om att på sidan 27 i

planbeskrivningen går att läsa att "E.ON Elnät Sverige AB ansvarar för eldistributionsnätet inom planområdet". E.ON vill informera om att vi numera heter "E.ON Energidistribution AB".

KOMMUNENS KOMMENTAR

Upplysningen beaktas och arbetas in i planbeskrivningen.

4. Skogsstyrelsen

Skogsstyrelsen har beretts möjlighet att yttra sig i ärendet. Som vi skrev i vårt förra yttrande är det väldigt positivt att den befintliga vegetationen planeras sparas och behållas i så stor utsträckning som möjligt. Till exempel utgör rönn, en, oxel, hagtorn, olvon, slån, bok, ek, nypon, hassel, apel, arter och körsbär som ger frukt och bär och kallas därför för bärande. De flesta av dessa är också vad som brukar kallas för blommande alltså arter som är betydelsefulla som pollen- och nektarkällor.

Skogsstyrelsen har inga ytterligare synpunkter på presenterat underlag och inte heller någon ytterligare information att tillföra som har bäring på detta.

KOMMUNENS KOMMENTAR

Det är kommunens vilja att karaktären bevaras i så hög grad som möjligt. Naturen är en viktig del i denna karaktär. Befintlig vegetation inom planområdet bör sparas så långt det är möjligt och kompletteras med ny. Äldre träd ska sparas i största möjliga utsträckning. För övrigt, inga av Skogsstyrelsen ovan nämnda träd/arter bedöms finnas inom själva planområdet.

5. Villaägarna Kronoberg

Villaägarna Kronoberg har inga synpunkter på granskningsförslaget detaljplan för del av Hovmantorp 6:1, Wergels väg.

KOMMUNENS KOMMENTAR

Noteras.

6. Lantmäteriet

Några allvarliga brister som måste åtgärdas har Lantmäteriet inte noterat.

Delar av planen som bör förbättras

Servitut

På sida 11 i planbeskrivningen finns noterat två befintliga ledningsrätter. I rubrik och beskrivning står det dock servitut. Rubriken skulle kunna ändras till ledningsrätt då rättigheterna de facto är ledningsrätter och inte några servitut.

Kontrollera gränser med 0,025 meters lägesosäkerhet

Som tidigare påpekats i samrådet är gränsen mot Älgen 7 inom planområdet inlagt i den digitala registerkartan med mycket god lägesosäkerhet (0,025 meter), men denna

lägesosäkerhet kan vara missvisande. Det är möjligt att dessa fastighetsgränser inte har kontrollmätts av kommunen.

Vid övergången mellan referenssystemen RT 90 och SWEREF 99 transformerades nämligen tusentals gränspunkter över hela landet som registrerades rakt av, utan kontroll, med lägesosäkerheten 0,025 meter. Det har i efterhand visat sig att många av dessa punkter till exempel i områden med lokala stamnät kan ha god intern lägesosäkerhet, men inte ligga rätt i förhållande till SWEREF 99.

Lantmäteriet uppmanar därför kommunen att vara extra uppmärksam vid planläggning av områden där det förekommer gränser med just lägesosäkerheten 0,025 meter och vid behov kontrollmäta sådana gränser.

Delar av planen som skulle kunna förbättras

(Under denna rubrik redovisas synpunkter som inte direkt ligger inom Lantmäteriets lagstadgade bevakningsområden men som enligt Lantmäteriet skulle förbättra detaljplanen).

Grundkarta

I planområdesgränsen mot Wergels väg samt Älgen 7 sammanfaller planområdesgränsen och gräns för körbanans kant och fastighetsgräns på ett vis så att det ser underligt ut och kan vara svårtolkat för läsaren. Gräns för körbanans kant, kvartersgräns samt fastighetsgräns är snarlika och kommer inte kunna skiljas på. Även detta är otydligt för läsaren.

Färgval

Aktuell plangranskare är färgblind och noterar att den nyans av gul som valts för B-området för den med nedsatt färgseende inte överhuvudtaget kan urskiljas gentemot ljusgröna park och naturområdet. Om en klarare nyans av gul hade valts hade detta kunnat urskiljas även av personer med nedsatt färgseende.

Administrativ fråga

Föranleder detaljplanen att nytt kvartersnamn ska beslutas?

KOMMUNENS KOMMENTAR

Upplýsningin beaktas och arbetas in i planbeskrivningin.

Gränserna har vi kontrollerat visat sig stämma mycket bra i hela området och att de gränser som används i grundkartan har tillräcklig kvalitet för detaljplanen.

Förslag till ett nytt kvartersnamn för planområdet kommer att beslutas om vid avstyckning.

Övriga synpunkter noteras men föranleder inga förändringar i planförslaget.

7. Kommunstyrelsen

Kommunstyrelsen beslutar att man inte har något att erinra på planförslaget.

KOMMUNENS KOMMENTAR

Noteras.

8. Räddningstjänsten Östra Kronoberg

Räddningstjänsten Östra Kronoberg har tagit del av följande handlingar:

- Planbeskrivning
- Plankarta
- Underrättelse om granskning

Utifrån ovan redovisade handlingar har Räddningstjänsten utfört en övergripande granskning av de planerade förutsättningarna för skydd mot brand och andra olyckor och meddelar följande synpunkter:

Från räddningstjänstens sida så vill vi att det planeras för brandposter när nya kvarter och vägar byggs i samhället. Det ska även finnas goda förutsättningar för räddningstjänstens fordon att ha en skälig framkomlighet till alla objekt.

KOMMUNENS KOMMENTAR

Synpunkterna noteras. Boverket menar att det inte finns lagstöd att styra brandposter genom bestämmelser i detaljplan eftersom det inte styrs av Plan- och bygglagen. Krav på nya brandposter kan ske i samband med startbesked i bygglovsprocessen. Närmsta befintliga brandpost på det kommunala ledningsnätet är på Wergels väg som ligger i direkt anslutning till planområdet.

Kommunen noterar övriga upplysningar inför bygglovsskedet.

9. Wexnet

Vi har inga synpunkter från Wexnet men informerar om att vi har fiber som ligger utmed Wergels väg.

KOMMUNENS KOMMENTAR

Noteras.

Sayf Noel
Planarkitekt
Samhällsbyggnadsförvaltningen